

Vítor Oliveira

6.2.2. DIFERENTES ABORDAGENS MORFOLÓGICAS: A ABORDAGEM TIPOLOGICA PROJETUAL

The Urban Book Series

Vitor Oliveira

Urban Morphology

An Introduction to the Study of the
Physical Form of Cities

 Springer

<http://www.springer.com/gp/book/9783319320816>

Estrutura da apresentação

1. Antecedentes
2. Saverio Muratori
3. Gianfranco Cannigia
4. Abordagem Tipológica Projetual: características fundamentais
5. Uma aplicação à cidade do Porto
6. Referências bibliográficas

1. Antecedentes

1. Antecedentes

Gustavo Giovannoni (Roma 1873 – Roma 1947)

1931- *Vecchie città ed edilizia nuova*



Figura. Arquitetura e planeamento de Gustavo Giovannoni em Roma: Fábrica da Cerveja Peroni (1908-12), Bairro *Garbatella* (1920-...), *Corso del Rinascimento* (1931-38).

Fonte: a) e c) Steven Semes, b) autor.



Figura. Arquitetura e planeamento de Gustavo Giovannoni em Roma: Bairro *Garbatella* (fonte: *Google Earth*, autor).

Vídeo. Nanni Moretti - *Caro Diario*
(<https://www.youtube.com/watch?v=a7ajbaIvgJQ>)

Vídeo. *Convegno Gustavo Giovannoni 2015*
(<https://www.youtube.com/watch?v=yCilIpKZN3A>)

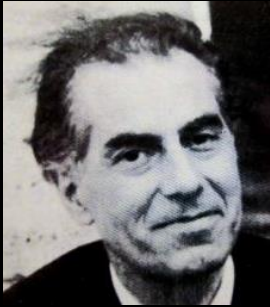
A retirada Italiana do Movimento Moderno



Figura. 1950-58 – Torre Velasca – Belgiojoso, Peressuti e Rogers (BBPR) (G. Bacchetta)
1952-57 – Palácio ENPAS, Bolonha – Saverio Muratori (C. Salvador)
1954-58 – Casa alle Zattere, Veneza – Ignazio Gardella (T. Perine)
1958-64 – Museu de Castelvecchio, Verona – Carlo Scarpa (P. Patti).



Figura. 1965-82 – Bairro Quino, Génova – Gianfranco Cannigia (UM)
1967-70 – Bairro Gallarate, Milão – Carlo Aymonino (autor)
1969-73 – Bairro Gallarate, Milão – Aldo Rossi (autor)
1990-93 – Biblioteca Municipal, Groningen – Giorgio Grassi (autor)



2. Saverio Muratori

(Modena 1910 – Roma 1973)

1930s - 1973

Ensino

Investigação

Urbanismo / arquitetura

1930-39. 'A experimentação profissional' (Cataldi, 2013)

Urbanismo / arquitetura

1939. Plano para *Cortoghiana* (Sardenha)

Cidade mineira de 3.000 habitantes.

As duas praças, a hierarquia das ruas e dos edifícios (edifícios mais altos nas ruas principais, mais baixos nas secundárias), as arcadas nas ruas principais.

Vídeo. *Saverio Muratori: architetture futuribili* (<https://www.youtube.com/watch?v=LA9lwYmBBRA>)

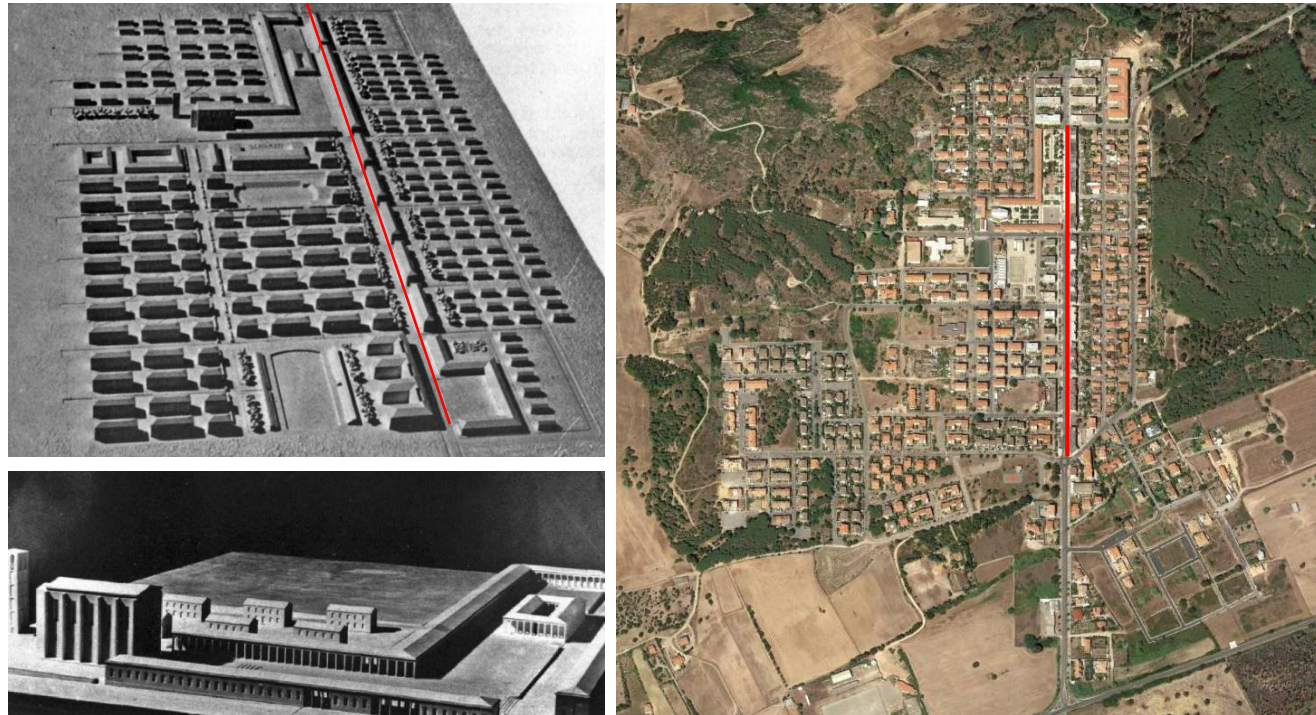


Figura. Cortoghiana: maquete e foto aérea, 2015 (fonte: Maretto, 2012, *Google Earth*).

1940-49. ‘O desenvolvimento de um corpo teórico-operativo’

(Cataldi, 2013)

Urbanismo / arquitetura

A reconstrução do pós-guerra e o programa *Istituto Nazionale delle Assicurazioni (INA)*

1948-49. *Lido di Ostia*

1949-50. *Valco San Paolo*

1949-50. *Tuscolano*



Figura. Tuscolano: foto aérea, 2015 (fonte: Maretto, 2013).

Mistura formal: a praça, os edifícios centrais em forma de *boomerang*, os edifícios mais baixos e as torres.

Urbanismo / arquitetura

A existência de um vazio conceptual entre urbanismo (mais próximo do modernismo) e arquitetura (mais próxima do edificado tradicional).



Figura. Igreja de *S. Giovanni al Gatano*, Pisa (fonte: Cataldi et al, 2002).

1950-59. 'A maturidade projetual e a revolução didática'

(Cataldi, 2013)

Ensino

1952. Professor em Veneza (*Caratteri Distributivi*)

Os conceitos de tipo, tecido, organismo e **história operativa**.

1954. Professor em Roma (*Composizione IV e V*)

Propõe uma renovação do ensino do urbanismo e da arquitetura

Investigação

Studi per una operante storia urbana di Venezia (Muratori, 1959).



Figura. Fases de formação do *Quartieri di San Giovanni Crisostomo*: séc. XI-XII, séc. XVI e situação no final dos anos 50 (Muratori, 1959).

Urbanismo / architettura
INA Casa (Magliana)
Plano para Barene di San Giuliano, Venezia

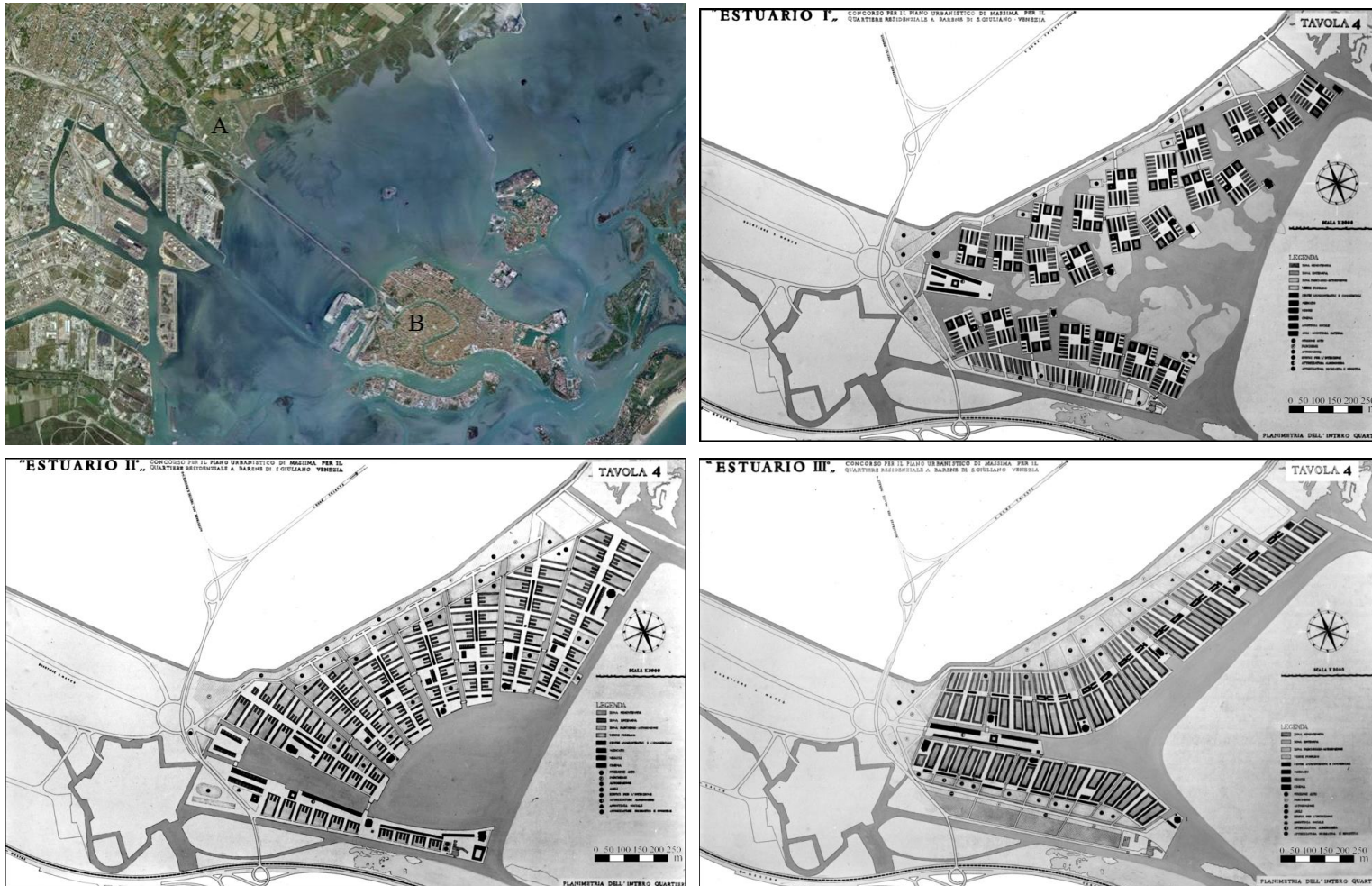


Figura . *Barene di San Giuliano*: (a) *Barene di San Giuliano e ‘Venezia histórica’*, (b) *Estuario I*, (c) *Estuario II*, d) *Estuario III* (fonte: *Google Earth*; *Maretto, 2013*).

1960-69. ‘A batalha cultural e a reflexão filosófica’ (Cataldi, 2013)

Ensino

Professor em Roma (*Composizione IV e V*)

Começa a formar a sua equipa de assistentes: Bollati, Caniggia, Giannini, Maretto...

Investigação

Studi per una operante storia urbana di Roma (Muratori *et al.*, 1963)

Architettura e civiltà in crisi (Muratori, 1963)

Civiltà e territorio (Muratori, 1967)

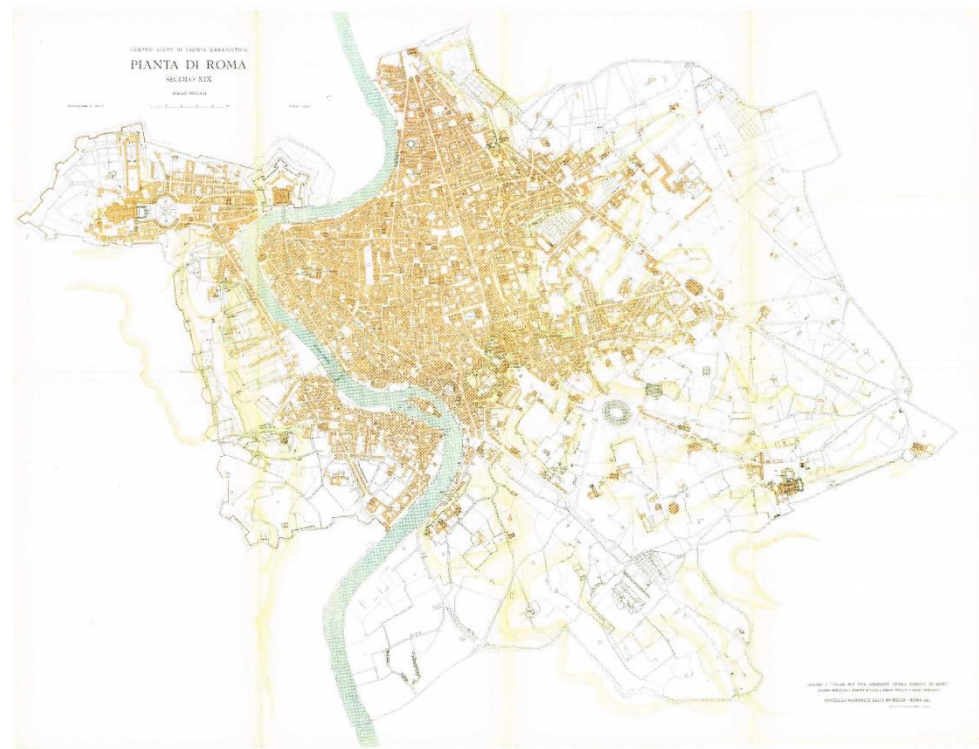


Figura. *Studi per una operante storia urbana di Roma* (Fonte: Muratori *et al.*, 1963)

1970-73.

Ensino
Professor em Roma

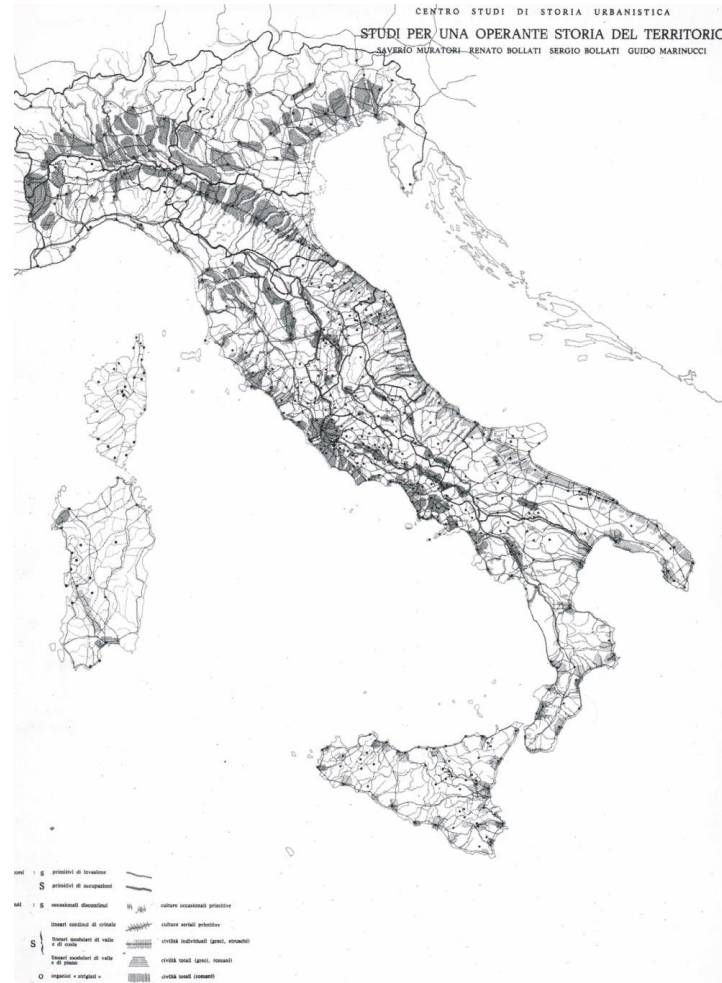


Figura. *Studi per una operante storia del territorio*



3. Gianfranco Cannigia

(Roma 1933 – Roma 1987)

1960s-1987

Ensino

Investigação

Urbanismo / arquitetura

1960-69.

Investigação

Letture di una città: Como (Cannigia, 1963), tese orientada por Muratori.

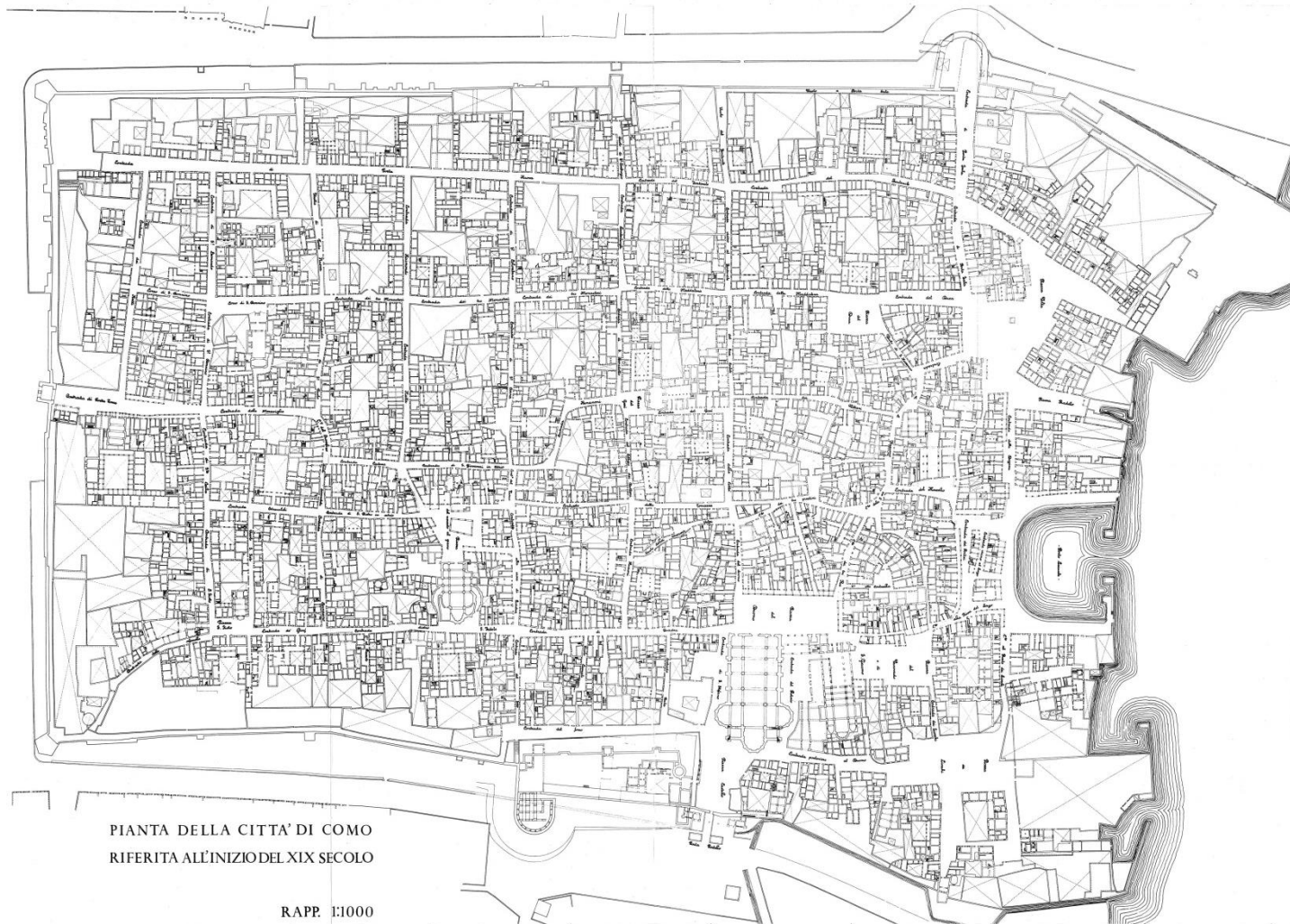


Figura. *Letture di una città: Como* (fonte: Cannigia, 1963).



Figura. Como, 2008 (fonte: *Google Earth*).

Ensino

Assistente de Muratori em Roma.

Urbanismo / arquitetura

Complexo *Trinità dei Pellegrini*, Roma.

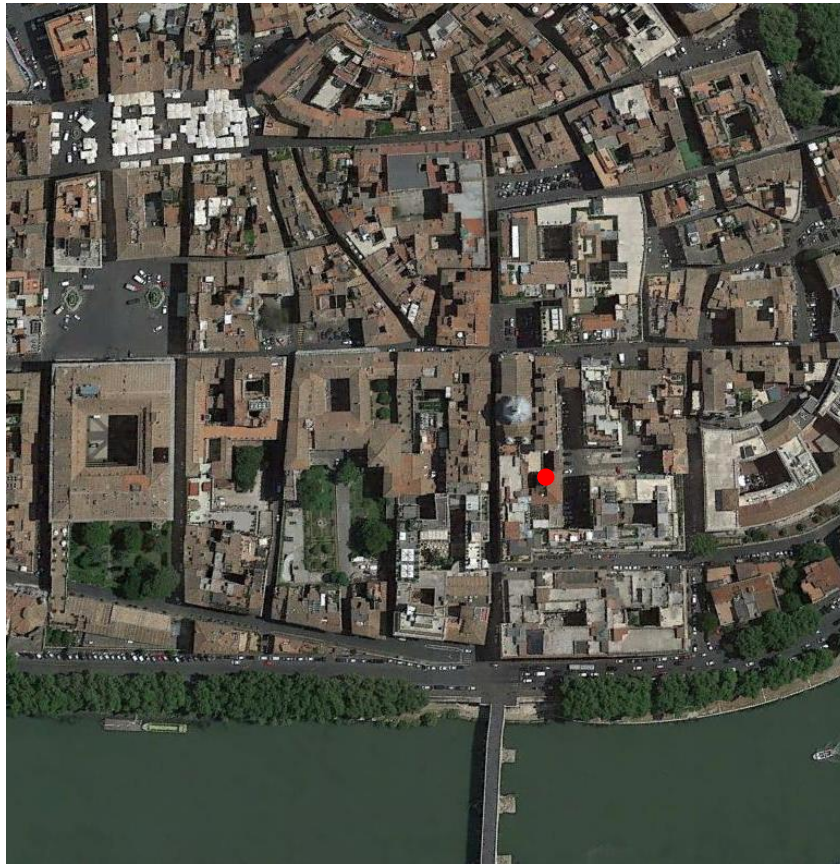


Figura. Complexo *Trinità dei Pellegrini*, Roma (fonte: *Google Earth*)

1970-79.

Ensino

Professor em Reggio Calabria (1970), Génova (1971-78) e Florença (1979-81)
O impacto da diáspora na difusão da abordagem tipológica projetual.

Investigação

Um manual em dois volumes: *Composizione architettonica e tipologia edilizia 1: Lettura dell' edilizia di base* (Caniggia e Maffei, 1979)

Uma metodologia para a interpretação das cidades e dos seus componentes.

O conceito de processo tipológico.

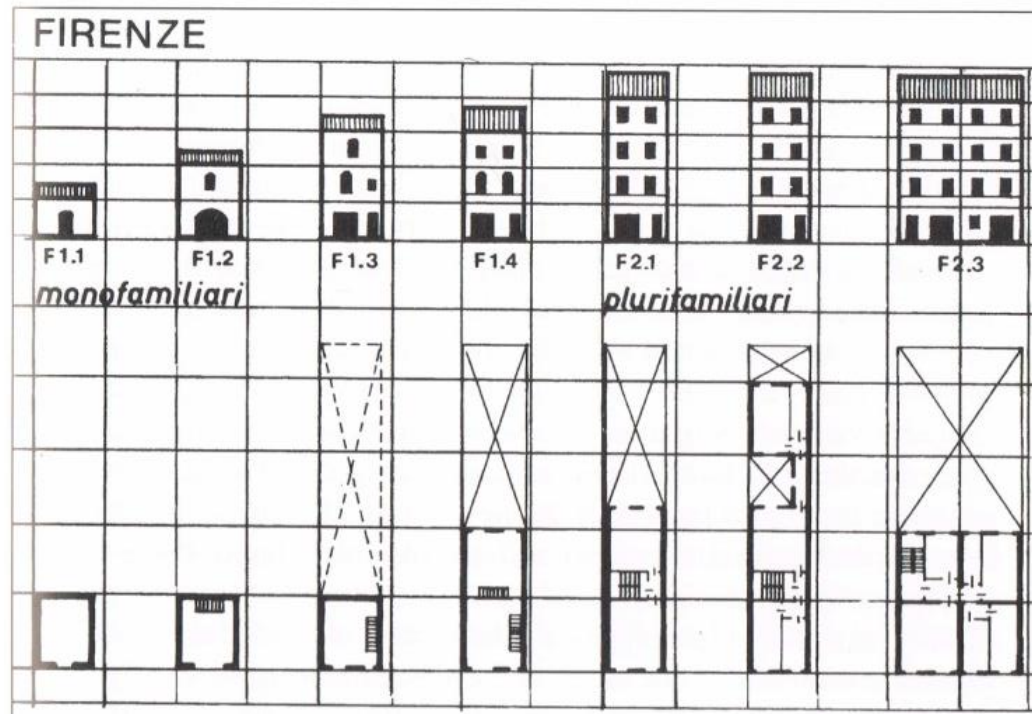


Figura. Florença: transformação do 'tipo básico' ao longo do tempo (Caniggia e Maffei, 1979).

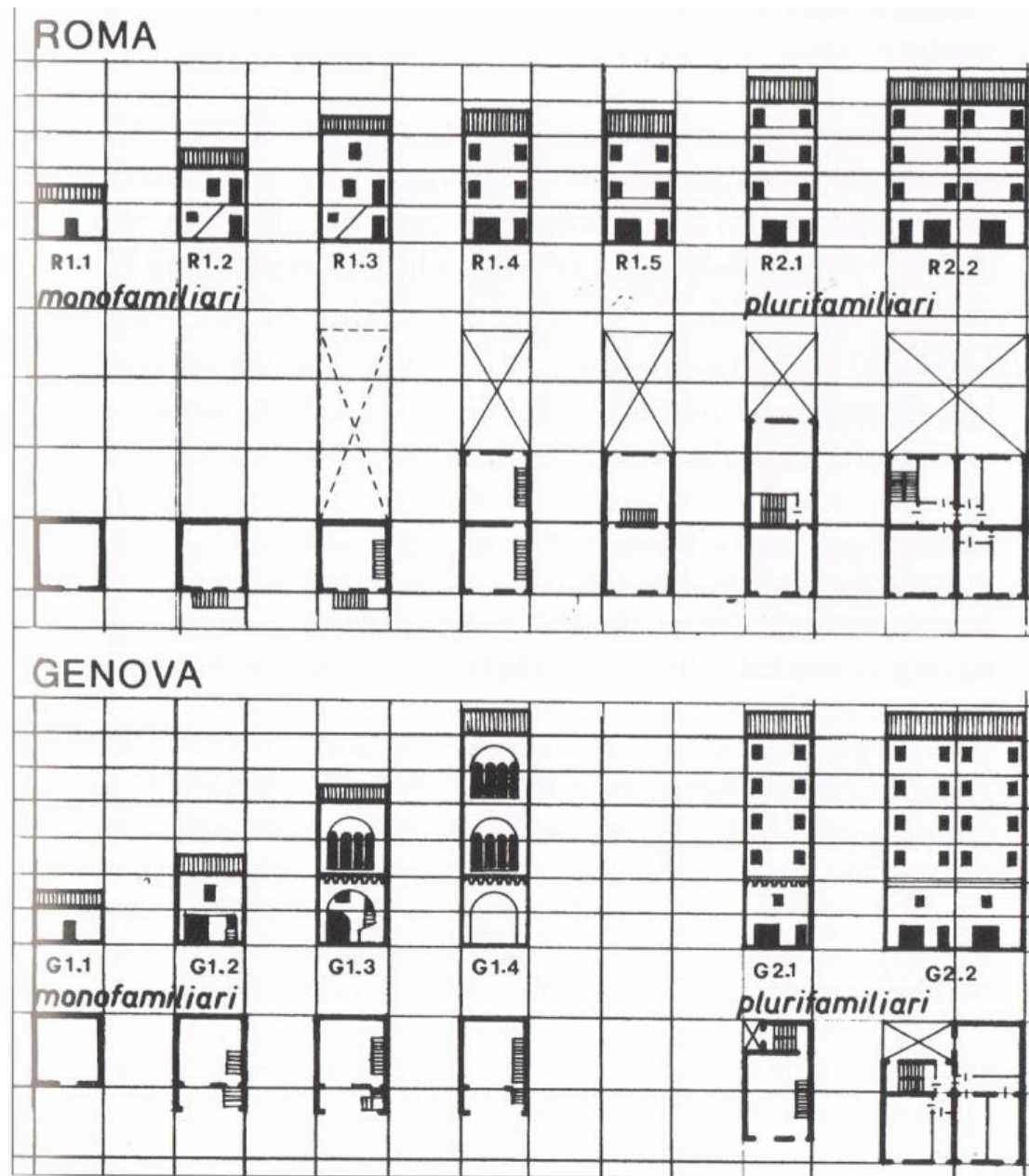


Figura. Roma e Génova: transformação do ‘tipo básico’ ao longo do tempo (Caniggia e Maffei, 1979).

1980-87.

Ensino

Professor em Florença (1979-81) e em Roma (1982-87)

Investigação

*Composizione architettonica e tipologia edilizia 2: Il **progetto** nell' edilizia di base*
(Caniggia e Maffei, 1984)

Urbanismo / arquitetura

Bairro Quino, Génova (aplicação prática do seu trabalho analítico sobre esta cidade).

Tabela. Diferenças fundamentais entre Muratori e Caniggia (fonte: Cataldi, 2003)

Muratori	Caniggia
Teoria	Método
Organismo	Estrutura
Orgânico	Serial
Organismo arquitetónico	Tipo edificado
Arquitetura	Edifício
Território	Cidade

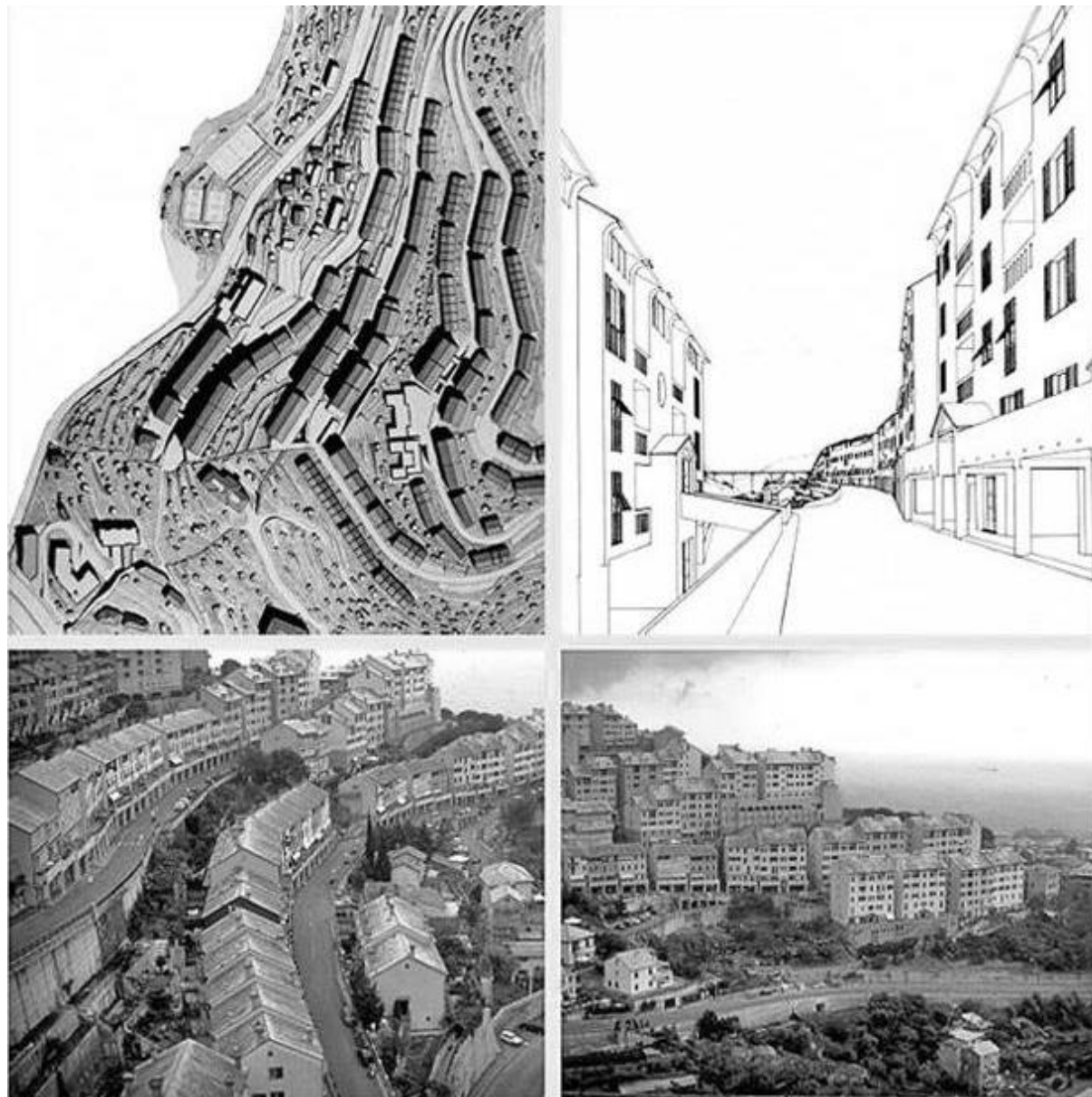


Figura. Parte do bairro Quirino, Génova (fonte: Cataldi *et al.*, 2002).

Cataldi (2003) identifica os contributos mais significativos de Caniggia para a abordagem tipológica projetual:

- i) o desenvolvimento de um conjunto de conceitos formulados por Muratori: **tipo, tipologia, estrutura, tecido, serie;**
- ii) o estabelecimento do **método processual tipológico;**
- iii) a descoberta e o reconhecimento da *domus* (casa pátio) como a **matriz**, no planeamento Romano, **para todos os tipos básicos seguintes;**
- iv) a **distinção entre tipo básico e tipo especializado;**
- v) o **método de interpretação por fases da história de uma cidade em articulação com os processos tipológicos básicos.**

4. A Abordagem Tipológica Projetual

Características fundamentais

A **história** como processo de recuperação do sentido de **continuidade** na prática arquitetónica.

Conceitos fundamentais: **tipo**, **tecido**, **organismo**, e **história operativa**;

- i) o *tipo* não se individualiza senão numa aplicação concreta, isto é no *tecido*;
- ii) o *tecido* não se individualiza senão na sua envolvente que é o *organismo urbano*;
- iii) o valor do *organismo urbano* só se concretiza na sua dimensão histórica, numa construção temporal que parte sempre das condições sugeridas pelo passado.

Morfologia *versus* tipologia;

tipo concreto *versus* tipo abstrato (Muratori *versus* Rossi).

Projetação por fases

O arquiteto apresenta para o mesmo projeto um conjunto de soluções que não são alternativas e como tal comparáveis no sentido de uma escolha final, mas fases de um único processo de projeção, segundo hipóteses de leitura de formação do território em análise.

O **papel da arquitetura menor e mais repetitiva** converte-se no elemento decisivo de explicação dos diferentes tecidos constituintes da forma urbana.

5. Uma aplicação à cidade do Porto



Figura. A aplicação da abordagem tipológica projetual no Porto: a Rua de Costa Cabral
(fonte: *Google Earth*).

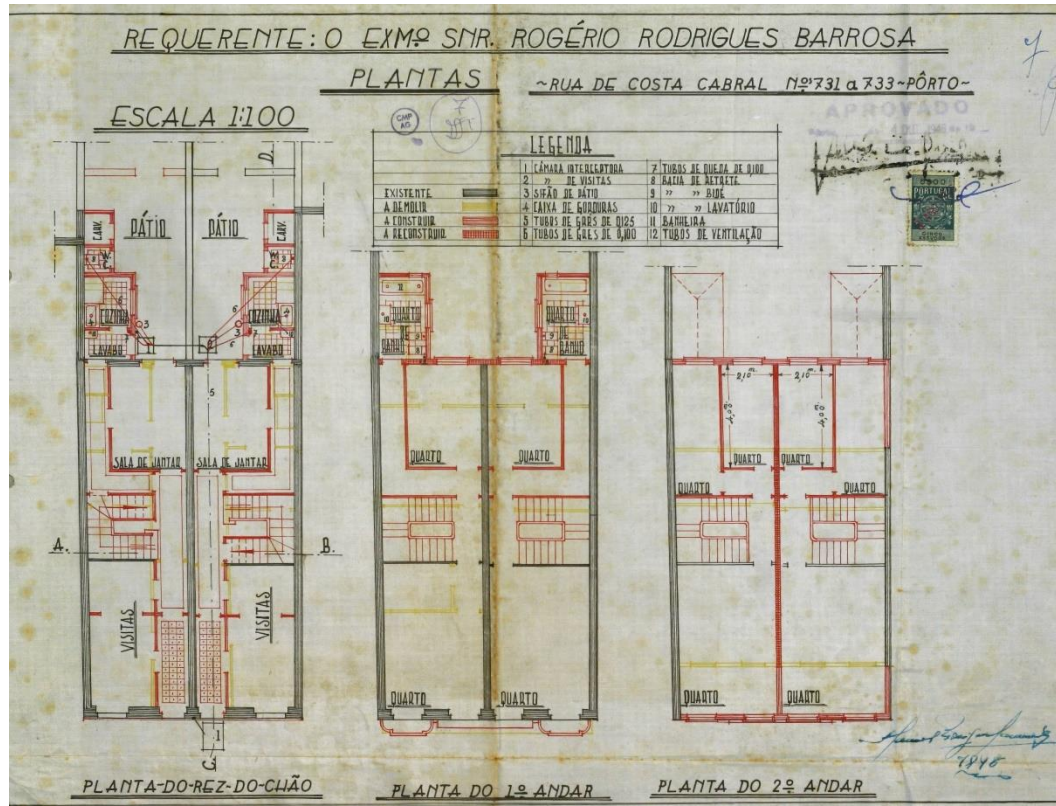
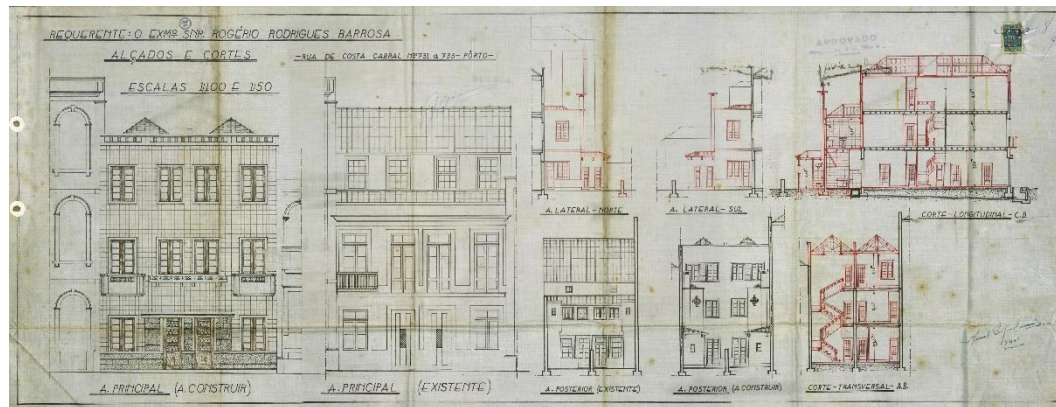


Figura. Edifício na Rua de Costa Cabral, n.º 731-33 (fonte: CMP).

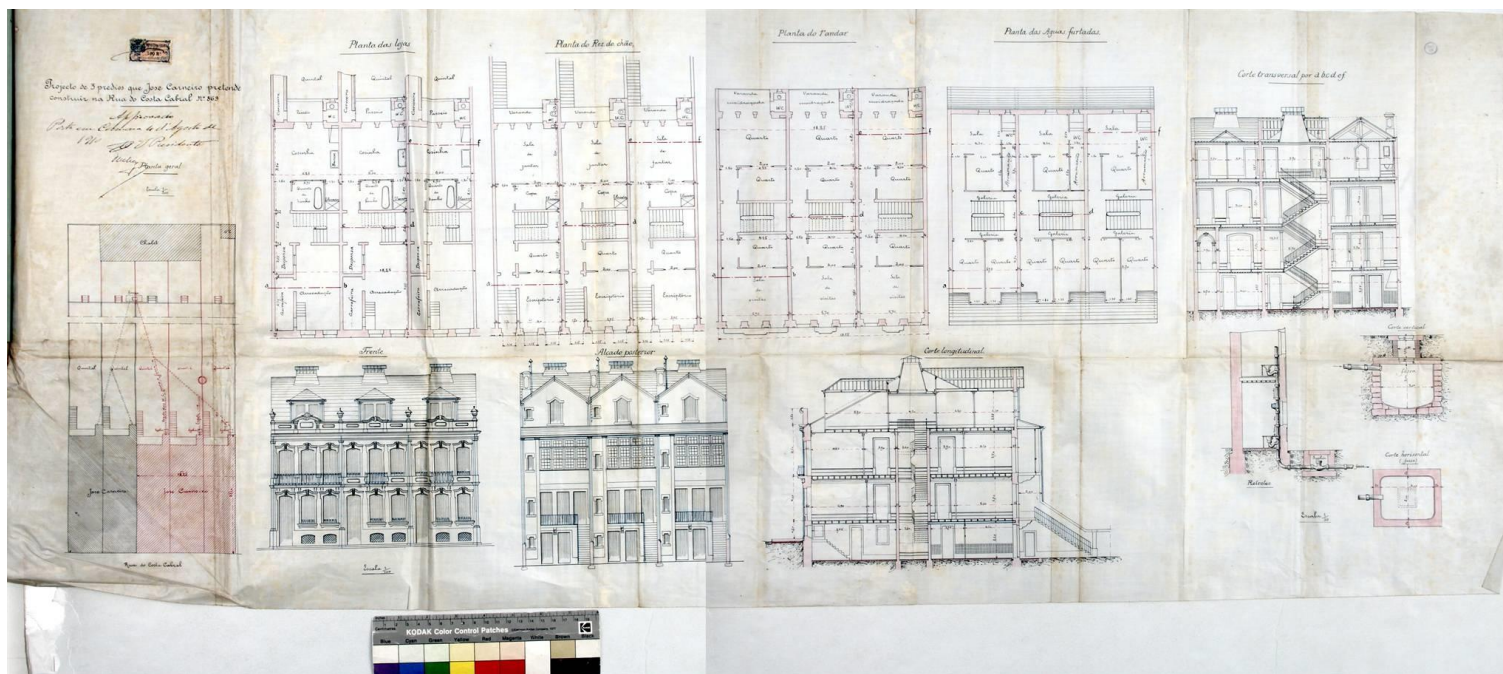


Figura. Edifício na Rua de Costa Cabral, n.º 869 (fonte: CMP).

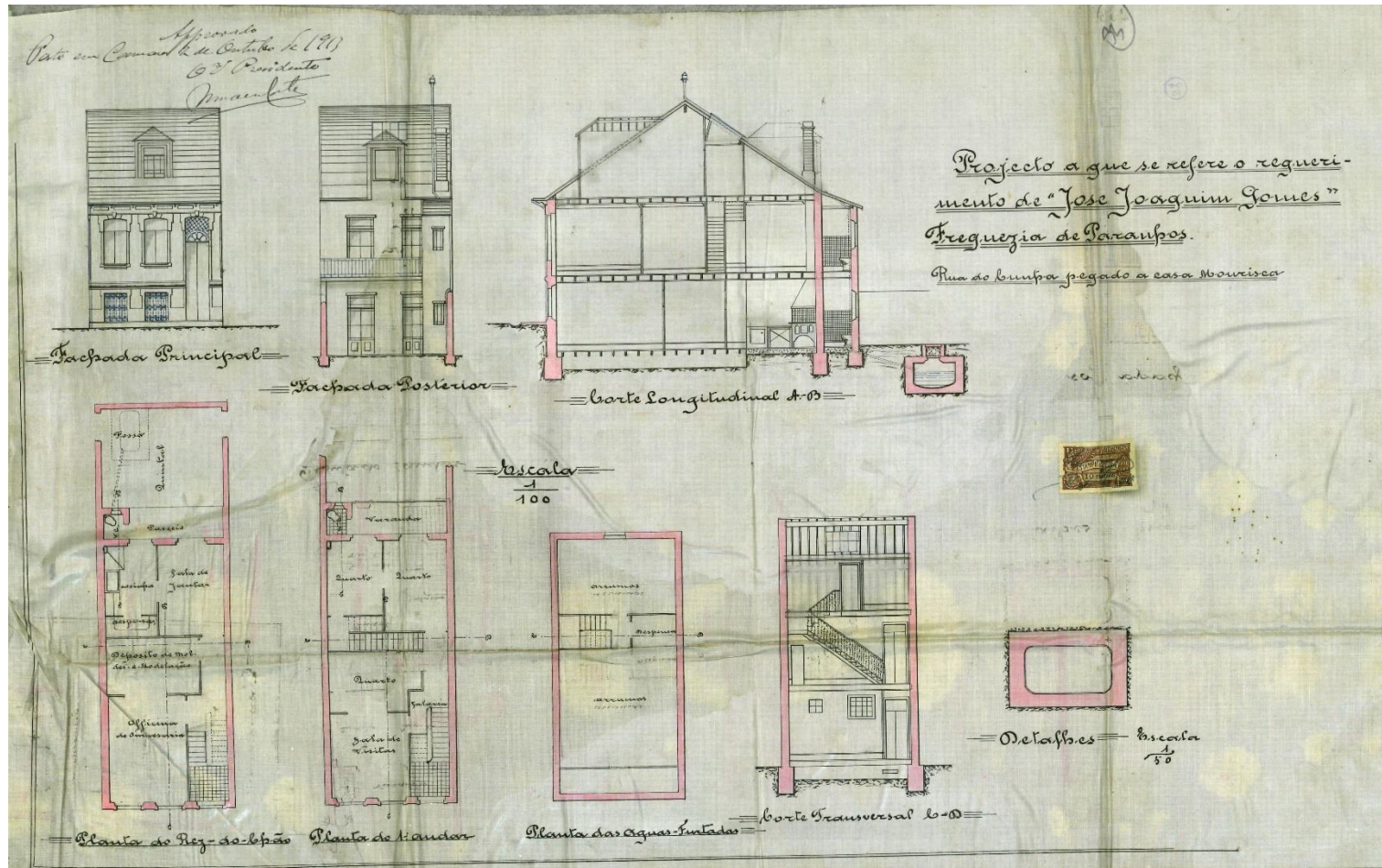


Figura. Edifício na Rua do Cunha (fonte: CMP).

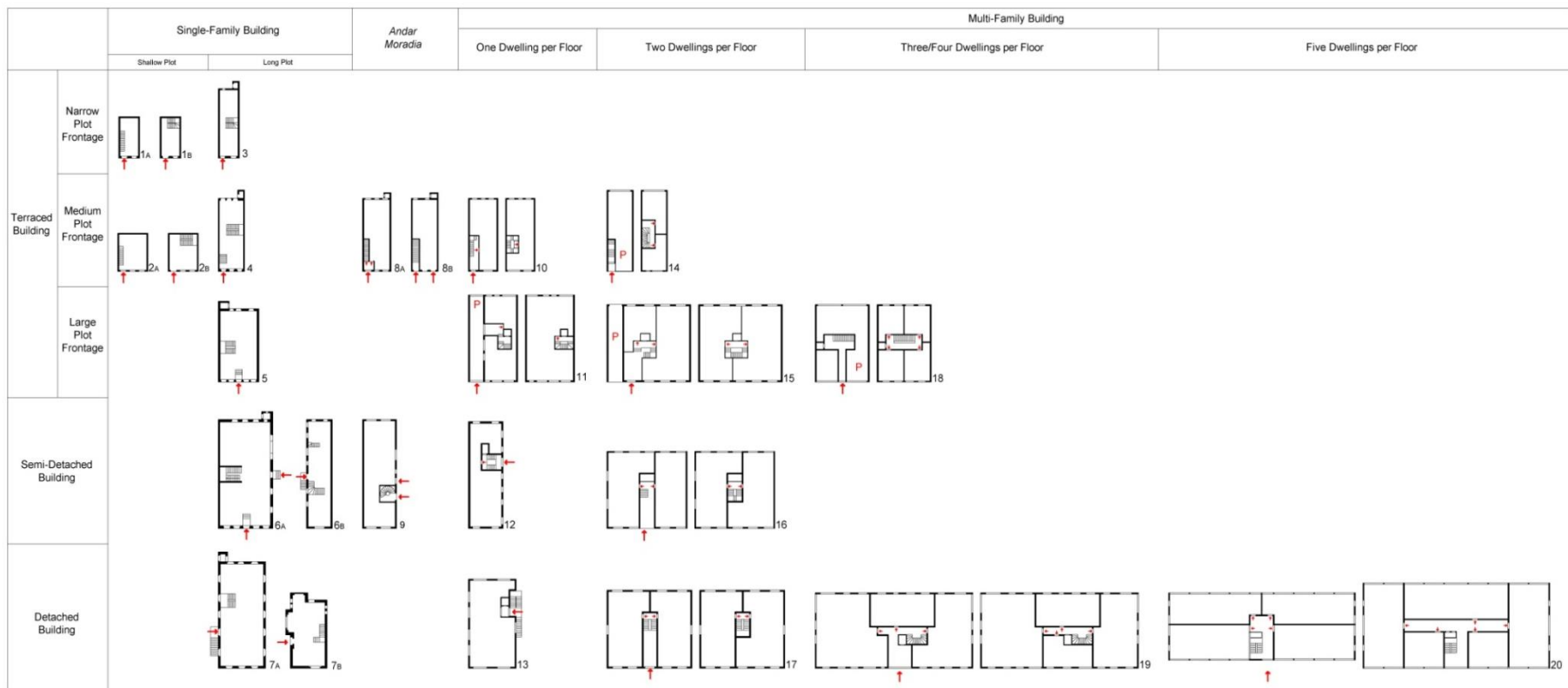


Figura. O processo tipológico da Rua de Costa Cabral (fonte: Oliveira *et al.*, 2015).



Figura. O processo tipológico da Rua de Costa Cabral (fonte: Oliveira *et al.*, 2015).

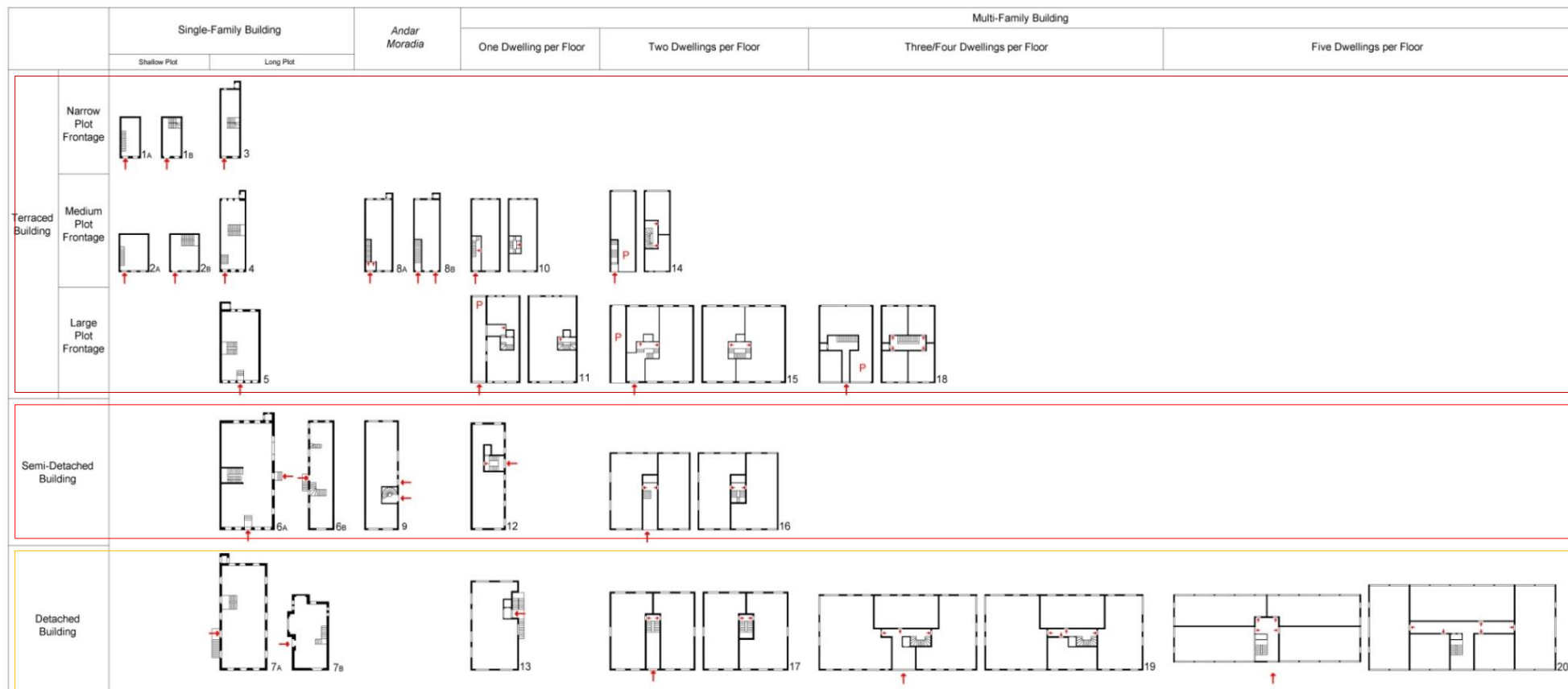


Figura. O processo tipológico da Rua de Costa Cabral (fonte: Oliveira *et al.*, 2015).



Figura. Os diferentes tipos de edifícios da Rua Costa Cabral, no Porto. A primeira fila de imagens ilustra o processo de transformação dos edifícios unifamiliares: das casas de duas frentes construídas em parcelas de frente estreita (a) em parcelas de frente média (b) e em parcelas de frente larga (c) até às casas de três frentes (d) e às casas de quatro frentes (e). A segunda fila ilustra a transformação dos edifícios multifamiliares: dos edifícios de duas frentes em parcelas de frentes estreita e larga (f, g) aos edifícios de três frentes (h) e aos edifícios de quatro frentes (i) (fonte: Oliveira *et al.*, 2015).

Referências Bibliográficas

Caniggia, G. (1963) *Lettura di una città: Como* (Centro Studi di Storia Urbanistica, Roma) (2ª ed., 1984, Edizioni New Press, Como).

Caniggia, G. e Maffei, G. L. (1979) *Composizione architettonica e tipologia edilizia I: Lettura dell' edilizia di base* (Marsilio, Venezia).

Caniggia, G. e Maffei, G. L. (1984) *Composizione architettonica e tipologia edilizia II: Il progetto nell' edilizia di base* (Marsilio, Venezia).

Cataldi G, Maffei G L, Vaccaro P (2014) 'Saverio Muratori e a escola Italiana de tipologia projetual', *Revista de Morfologia Urbana* 2, 25-36.

Maretto, M. (2013) 'Saverio Muratori: towards a morphological school of urban design', *Urban Morphology* 17, 93-106.

Muratori, S. (1959) *Studi per una operante storia urbana di Venezia. I*, Palladio 3-4 (2ª ed, 1960, Istituto Poligrafico dello Stato, Roma).

Muratori, S., Bollati, R., Bollati, S. e Marinucci, G. (1963) *Studi per una operante storia urbana di Roma* (Consiglio Nazionale delle Ricerche, Roma).

Oliveira, V., Monteiro, C. e Partanen, J. (2015) A comparative study of urban form, *Urban Morphology*, 19(1), 73-92.