

Pabellón Rio Blanco: disegnato da Carme Pinós Desplat a Guadalajara è confortevole nonostante le piccole dimensioni

Dal 1928

Search Domus...

Like You, Denis Alain Machado and 447.520 others others like this.

domus

English
Sign up / LogIn

[Architettura](#) / [Design](#) / [Arte](#) / [Prodotti](#) / [Archivio Storico](#) / [Shop](#)

Contenuti [Notizie](#) / [Interviste](#) / [Opinioni](#) / [Portfolio](#) / [Speciali](#) / [Recensioni](#) / [Video](#) / [Dall'archivio](#)

Rivista [Questo mese](#) / [Edizioni locali](#)

Network [Il tuo profilo](#) / [RSS](#) / [facebook](#) / [twitter](#) / [instagram](#) / [pinterest](#) / [LOVES](#)



Photography
[José Campos](#)

Published
26 Febbraio 2015

Location
[Porto](#)

Sections
[Architettura](#)

Keywords
Ana Cláudia Monteiro + Vítor Oliveira, bianco, casa unifamiliare, residenza, single-family house, Urban House Lindo Vale

Network

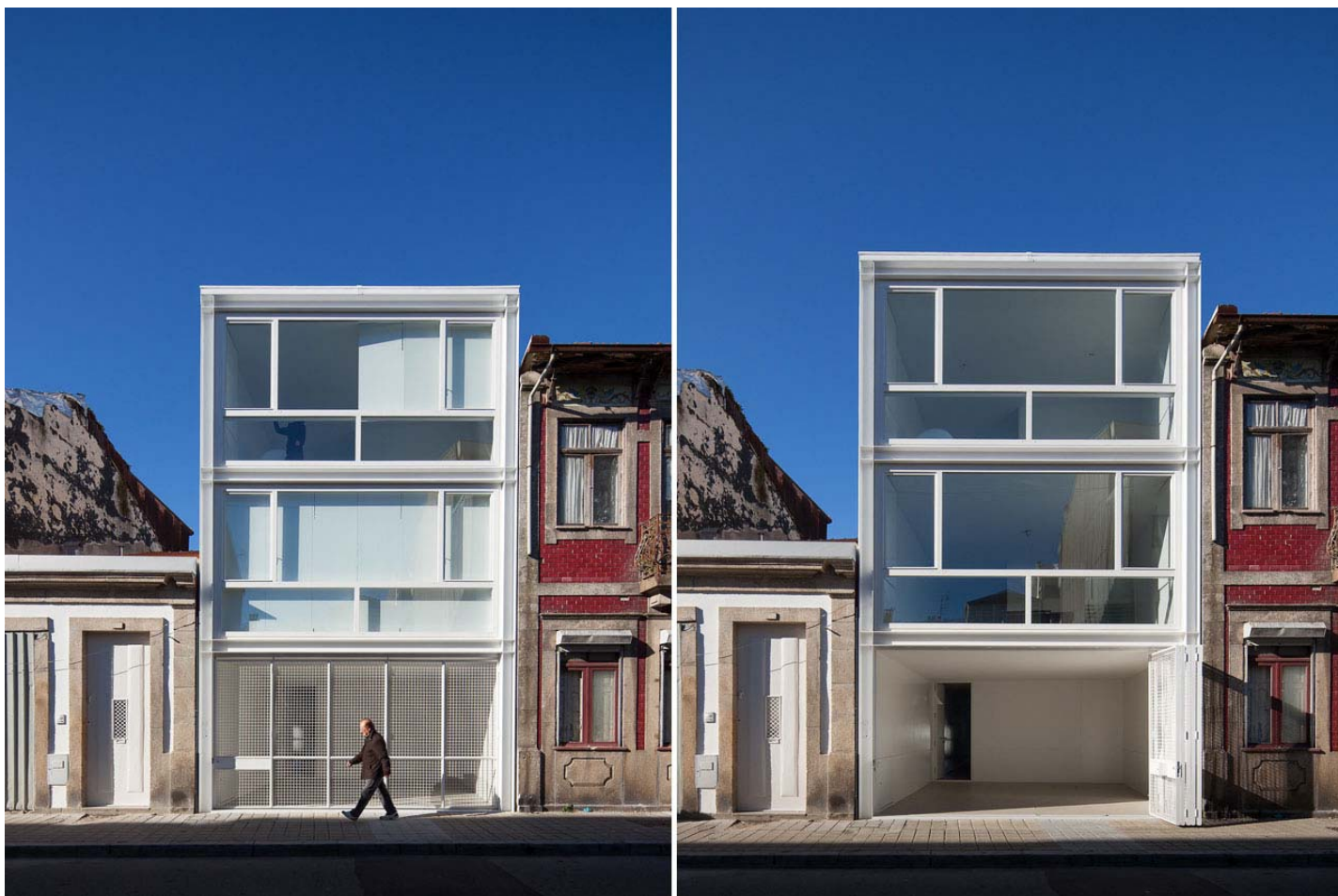
[Like on Facebook](#)

[Share on Twitter](#)

[Pin to Pinterest](#)

La casa si trova in Rua do Lindo Vale, nella città di Porto. Si tratta di una casa a schiera a 3 piani, costruita su un terreno di 5x40 metri.

Questo edificio ha quattro caratteristiche fondamentali. La prima è che i progettisti, gli architetti Ana Cláudia Monteiro e Vítor Oliveira, sono anche i clienti di questo progetto.



Ana Cláudia Monteiro + Vítor Oliveira, Urban House Lindo Vale, Porto

La seconda caratteristica è il senso di urbanità di questa casa costruita nella zona centrale di Porto, in una zona con una intensa vita urbana, su un lotto lungo e stretto che pone una serie di vincoli spaziali. In base alle norme del piano in vigore, l'edificio ha dovuto mantenere l'allineamento con quelli adiacenti, un'altezza massima inferiore alla larghezza della strada, e un'elevata permeabilità nella parte posteriore.

La definizione di questo volume ha portato a una organizzazione interna che è, in qualche modo, simile alla struttura interna delle tipiche case di Porto – due stanze illuminate in corrispondenza delle due facciate e una terza non illuminata nel nucleo della casa. La scala si trova in questo nucleo. In ogni piano, la terza stanza corrisponde alla libreria (aperta sull'ufficio) e al bagno al piano terra; alla cucina (aperto sulla sala da pranzo e il salotto) al primo piano; a un patio al secondo piano.



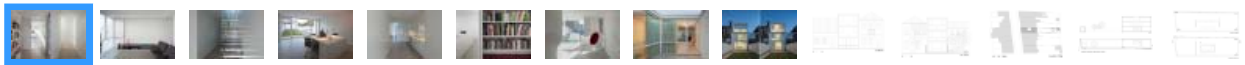
Ana Cláudia Monteiro + Vítor Oliveira, Urban House Lindo Vale, Porto

La terza caratteristica è la semplicità del progetto e dei materiali. L'integrazione di questa casa con gli edifici esistenti è basata, da un lato, su un'attenta articolazione volumetrica e, dall'altro, sulla semplicità del disegno delle facciate anteriore e posteriore – la struttura, le porte e le finestre, la recinzione – rinforzata con l'uso di un unico colore. Semplicità che prosegue negli interni con un layout che è molto simile su tutti i piani; con la ricerca del “vero” nella costruzione; e in una continuità spaziale tra i tre piani, che viene esaltata dalla progettazione della scala e del movimento verticale.

Questa semplicità è sottolineata anche dall'uso di una gamma ristretta di materiali in tutte gli ambienti, compresi la cucina e bagni: pareti e soffitti sono dipinti di bianco, i pavimenti sono in vinile beige, e le porte in legno sono dipinte bianco.



Ana Cláudia Monteiro + Vítor Oliveira, Urban House Lindo Vale, Porto



Urban House Lindo Vale, Porto

Program: single-family house

Architects: Ana Cláudia Monteiro + Vítor Oliveira

Engineering: António Oliveira, Américo Monteiro

Contractor: Ergohab

Area: 250 sqm

Completion: 2014

Photography
José Campos

Sections
Architettura

Keywords
Ana Cláudia Monteiro + Vítor Oliveira, bianco, casa unifamiliare, residenza, single-family house, Urban House Lindo Vale

Location
Porto

Network

[Like on Facebook](#)

[Share on Twitter](#)

[Pin to Pinterest](#)